

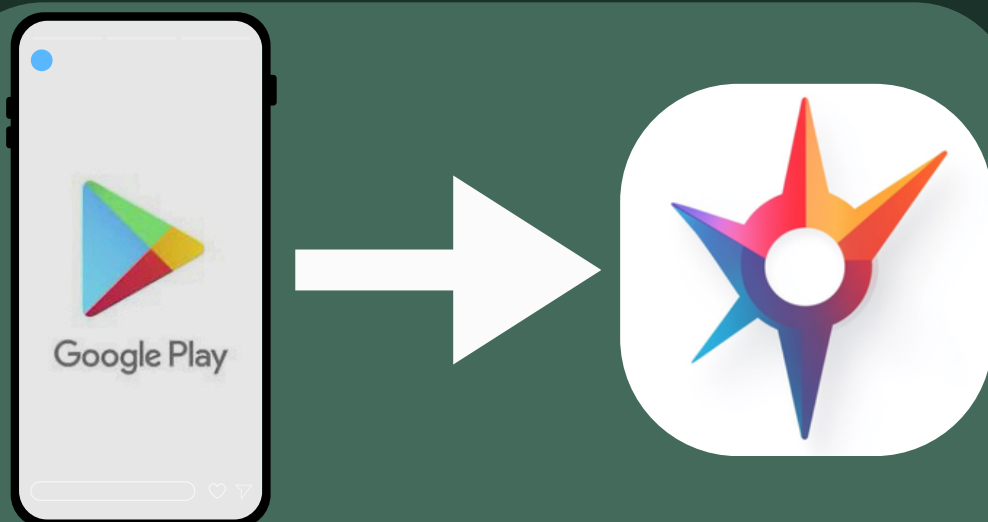


LOCNEST

LOCALISE LE NID

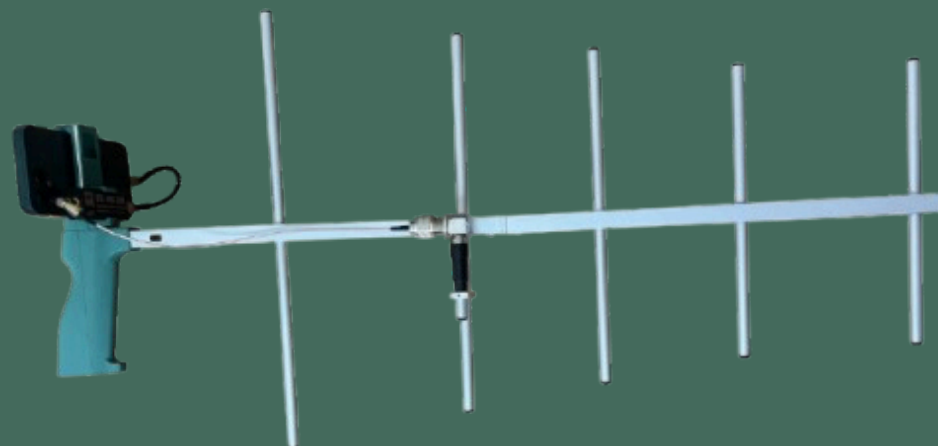
GUIDE DE DÉMARRAGE RAPIDE LOCNEST - ESSENTIEL

1. Téléchargement de l'application



Rechercher "SDR Protrack" sur Google Play Store.
(Android uniquement)

2. Assemblage de l'antenne



Suivre la notice de montage de l'antenne.

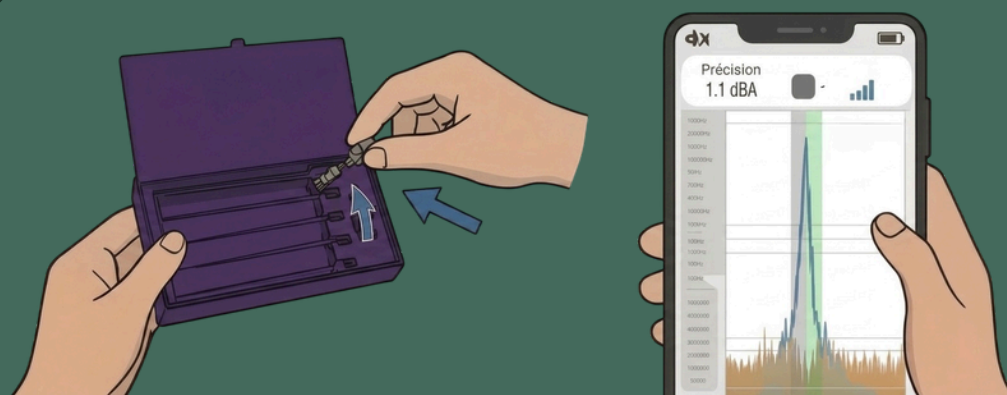
3. Charge des balises



- Led verte : Prêt à la charge
- Led bleue : En charge
- ● Mixte : Charge complète

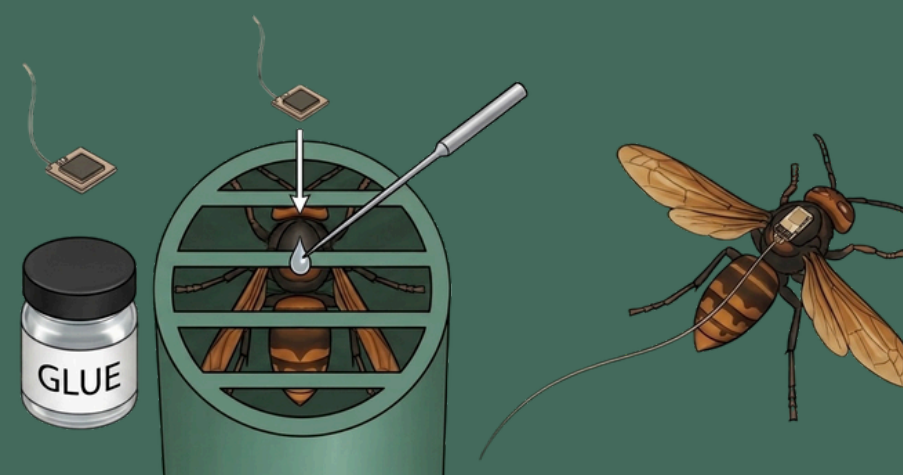
Placez les balise.
Branchez le chargeur.

4. Activation et vérification du signal



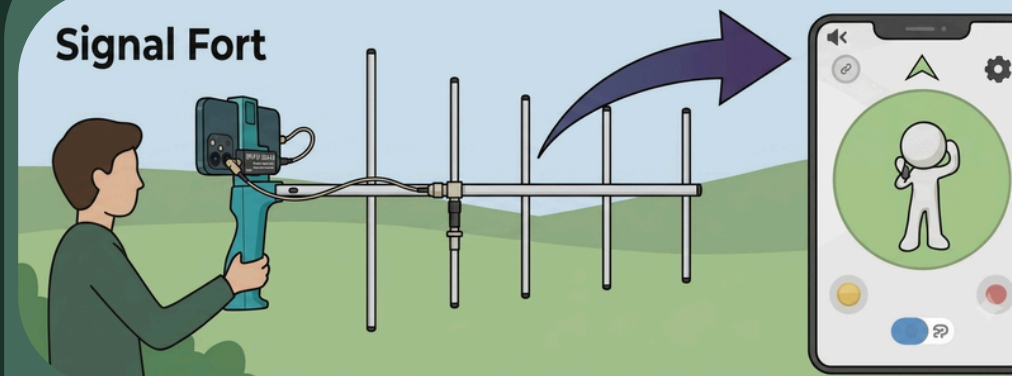
Dévisser pour libérer la balise.
Vérifier le bip sur l'application (toutes les 1-2s).

5. Fixation sur le frelon



Immobilisez le frelon.
Coller la balise sans gêner les ailes.
Laissez le s'envoler.

6. Traque sur le terrain



Balayage lent pour trouver le signal fort.
Triangulez pour l'approche finale.